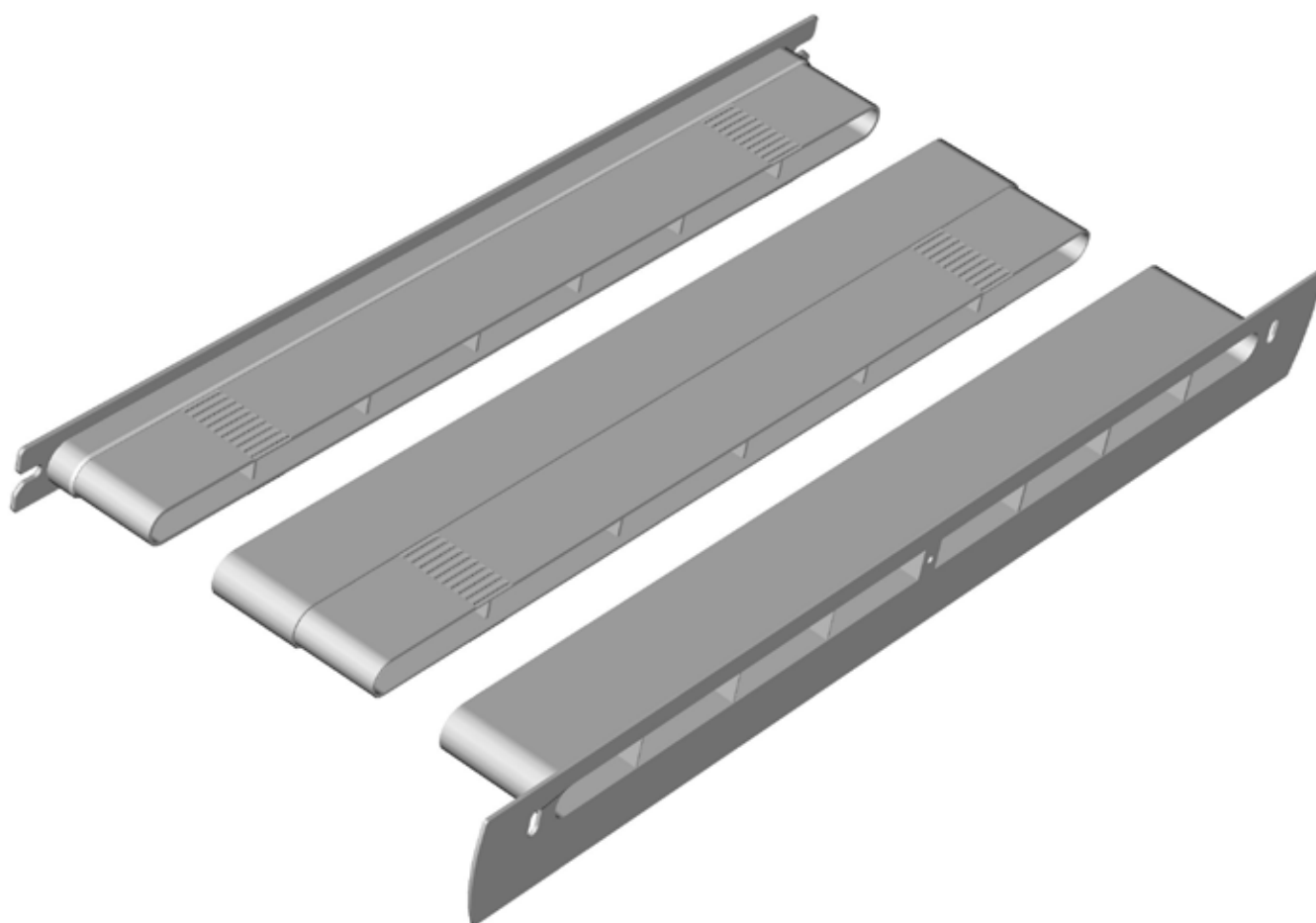


**E-TFR**

## ОКОННЫЙ ТЕЛЕСКОПИЧЕСКИЙ КАНАЛ



## Защита окна и гарантия притока воздуха

E-TFR обеспечивает беспрепятственный приток воздуха от наружного козырька до приточного устройства, защищает внутреннюю поверхность оконного профиля и предотвращает образование конденсата.

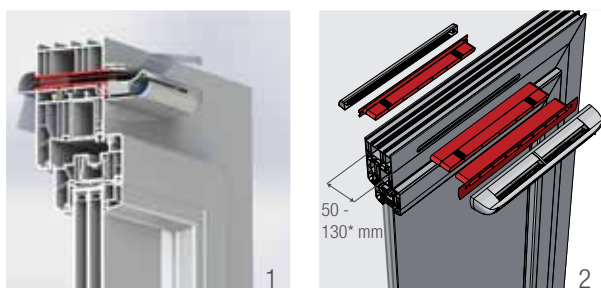
Конструкция гарантирует приток воздуха для надлежащей вентиляции помещения. Телескопический канал состоит из двух взаимосвязанных частей (одна для крепления наружного козырька и вторая для приточного устройства), а также дополнительного удлинителя, позволяющего использовать канал при толщине оконного профиля от 50 до 130 мм\*. Всего доступно две версии, идеально подходящие для приточных устройств Аегесо и обеспечивающие полную герметичность соединений (модели EMM/EHA и EHA<sup>2</sup>).

### Защита от охлаждения внутренней поверхности оконного профиля (1)

Обеспечивая непрерывный поток воздуха от наружного козырька до приточного устройства, телескопический канал E-TFR позволяет предотвратить охлаждение внутренней поверхности оконного профиля. Таким образом, снижается риск образования конденсата и сохраняются теплотехнические характеристики окна, что особенно актуально для светопрозрачных конструкций из алюминиевого профиля.

### Адаптация под оконный профиль практически любой толщины (2)

Телескопический канал E-TFR в комплекте со специальным удлинителем, поставляемым в качестве опции, предназначен для оконных профилей толщиной от 50 до 130 мм\*. Наличие защелок гарантирует корректное соединение элементов канала внутри оконного профиля.



## Оконный телескопический канал



Предотвращение охлаждения внутренней поверхности оконного профиля (защита от образования конденсата).



Сохранение теплотехнических характеристик окна.



Оптимизация акустических характеристик приточных устройств.

Гарантированный приток воздуха.

Адаптация к толщине оконного профиля.



Незаметная интеграция: разработано специально для приточных устройств Аегесо.



Легкая установка: соосность крепежных отверстий для фиксации приточных устройств и наружных козырьков.

\* Если толщина оконного профиля находится в диапазоне между 71 и 81 мм, необходимо подрезать удлинитель и ту часть телескопического канала, которая контактирует с приточным устройством. Если толщина более 120 мм, рекомендуется использовать герметик на стыке каждого элемента для гарантированной изоляции канала.