

BROOKVENT



ПРИТОЧНЫЕ СТЕНОВЫЕ КЛАПАНЫ

airvent[≡]

BROOKVENT



О КОМПАНИИ

Компания Brookvent была основана в 1984 году в г. Белфаст (Северная Ирландия). С даты основания по настоящее время компания активно инвестирует в разработку, развитие и производство инновационных энергосберегающих вентиляционных систем. Наш ассортимент включает в себя широкий спектр вентиляционного оборудования – от приточных оконных клапанов до высокоэффективных систем воздухообмена с очисткой воздуха.

В 2009 году было открыто подразделение компании Brookvent в Польше.

Компания Brookvent сегодня – это:

- более 150 сотрудников;
- около 300 продуктов;
- 140 000 квадратных метров производственных площадей;
- 1 300 клиентов по всему миру.

В 2019 году было основано подразделение компании Brookvent в России.

В 2020 году заработал склад в Москве, что позволило существенно сократить сроки поставки товара клиентам.

Сегодня компания Brookvent Rus предлагает своим клиентам следующие виды сервиса:

- Широкий ассортимент оконной вентиляции для различных типов конструкций и профильных систем, с разными техническими характеристиками, во всех ценовых сегментах,
- Готовые конструктивные решения, разработанные совместно с держателями профильных систем,
- Помощь в подборе продукта и расчете объекта,
- Наличие основных ходовых позиций на складе в количестве от 1000 и более штук, что позволяет осуществлять оперативные поставки необходимого товара на объект в полном объеме,
- Бесплатная доставка товара общей стоимостью от 100 000 рублей,
- Сроки поставки:
 - Поставка складского ассортимента в течение 5 дней с момента заказа,
 - Поставка индивидуальных решений - под заказ в соответствии со сроками, указанными в спецификации.
- Широкий ассортимент стандартных цветов RAL (доступные цвета для каждой позиции указаны в каталоге),
- Высококачественная покраска товара под заказ в любой цвет RAL на производстве компании Brookvent:
 - Покраска клапанов из ПВХ в массе – при заказе от 700 шт.,
 - Покраска клапанов из ПВХ краской на водной основе – от 100 шт.,
 - Порошковая покраска клапанов из алюминия – от 100 шт.
- Техническая поддержка клиента на всех этапах реализации проекта.
- Предоставление образцов для защиты проектов.

ПРИТОЧНЫЕ КЛАПАНЫ СТЕНОВЫЕ

Стеновые приточные клапаны с регулируемым воздушным потоком и влажностью являются альтернативой оконным приточным клапанам. Установленные в стену, они отлично подавляют внешний шум.

- Приточные клапаны AquWall HY автоматически регулируют воздушный поток в зависимости от уровня влажности в комнате.
- Приточные клапаны с аэростатом давления EM A автоматически стабилизируют воздушный поток, предотвращая чрезмерную вентиляцию.
- Акустическое шумоглушение до 58 dB (A).
- Простой монтаж в уличной стене (возможность установки вентиляционной решетки в откосе окна с помощью монтажной коробки).
- Возможность поставки внешней решетки в любом цвете RAL.
- Рекомендуется для многоквартирных домов.



airvent 

AquWall HY/AquWall SI HY



airvent 

AquWall SI HY PAP



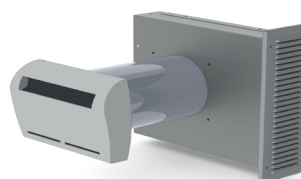
airvent 

EM A/ SC 125 EM A



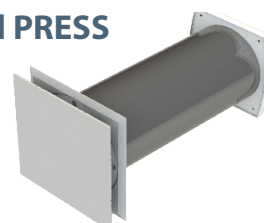
airvent 

SC 125 EM A PAP



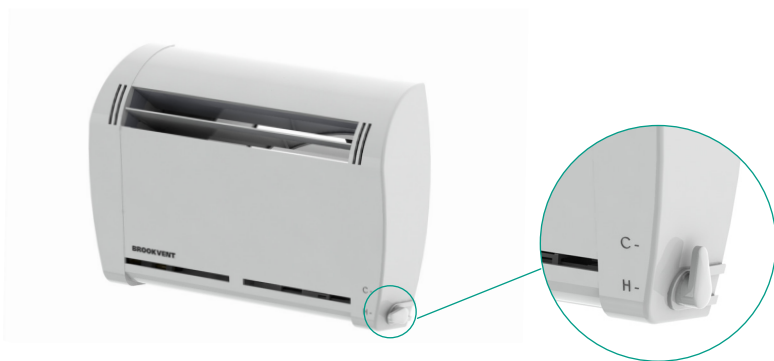
airvent 

AquWall PRESS



airvent

AquWall HY / AquWall SI HY



РАЗМЕРЫ:
(ширина x высота x глубина)



Клапан AquWall HY: 220 x 150 x 52 [мм]



Решетка фасадная GAP 125: 150 x 150 x 20 [мм]

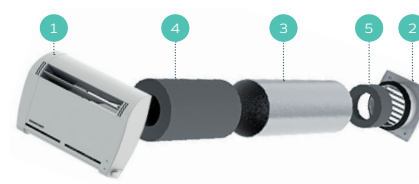
КОМПЛЕКТАЦИЯ:

В комплект AquWall HY входят:

- 1 Клапан AquWall 125 под канал диаметром 125 мм*.
- 2 GAP 125 - решетка фасадная приточная под канал диаметром 125 мм с уплотнителем.
- 3 Канал металлический 125мм (возможен заказ любой длины).

В комплект AquWall SI HY дополнительно входят:

- 4 АСО Т - акустический рукав на металлический рукав.
- 5 АСО К - акустическая накладка на фасадную решетку.

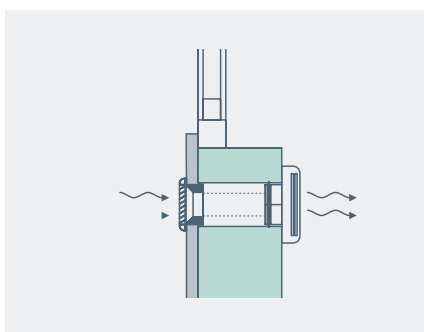


* Также доступен в версии с диаметром 100 мм.

ВАЖНЫЕ ОСОБЕННОСТИ:

- ✓ Простой монтаж в наружной стене.
- ✓ Автоматический контроль воздуха с датчиком влажности.
- ✓ Возможность ручного закрытия клапана.
- ✓ Эффективная защита от внешнего шума.
- ✓ Эстетичный вид.
- ✓ Совместим с уличной решеткой Alize Hygro или ВНУ.

ПРИМЕР МОНТАЖА:



ПРИТОК ВОЗДУХА:



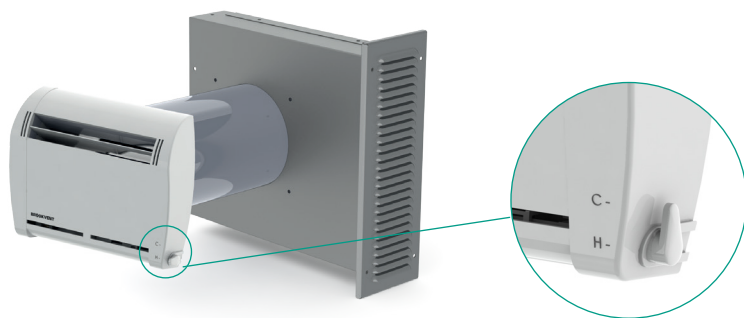
АКУСТИЧЕСКОЕ ШУМОГЛУШЕНИЕ:

Стеновой клапан	Dn, e, w (C; Ctr)	Dn, e, A2**
AquWall HY	40 (0; -1) дБ	39 дБ
AquWall SI HY	51 (-1; -4) дБ	47 дБ

*Dn, e, A2: показатель акустического шумоглушения, в котором доминируют низкие тона городского уличного движения, танцевальной музыки из дискотеки, железнодорожного движения с небольшой скоростью, реактивных самолетов на большом расстоянии.

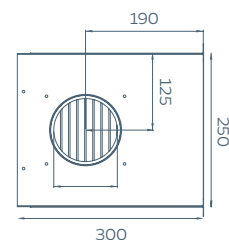
airvent

AquWall SI HY PAP



РАЗМЕРЫ: (ширина x высота x глубина)

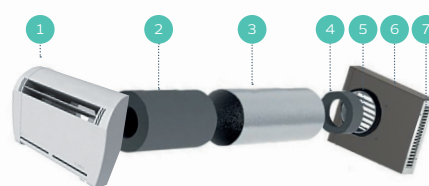
Монтажная коробка: 300 x 250 x 60 [мм]*



* Возможность изготовления монтажной коробки большего размера для нескольких клапанов в вертикальном или горизонтальном исполнении.

КОМПЛЕКТАЦИЯ:

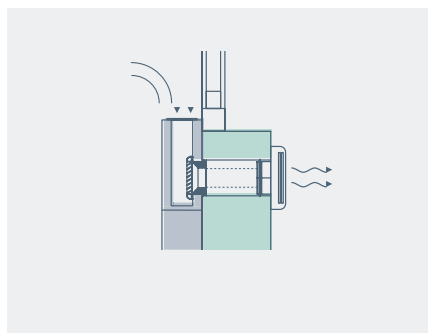
- 1 Клапан AquWall HY под канал диаметром 125 мм.
- 2 АСО Т - акустический рукав на металлический рукав.
- 3 Канал металлический 125мм (возможен заказ любой длины).
- 4 АСО К - акустическая накладка на фасадную решетку.
- 5 GAP 125 - решетка фасадная приточная под канал диаметром 125 мм с уплотнителем.
- 6 Монтажная коробка.
- 7 Решетка для монтажной коробки РК1 размером 290x100 мм (стандартная белая, возможна поставка в любом цвете RAL).



ВАЖНЫЕ ОСОБЕННОСТИ:

- ✓ Простая установка внешней решетки в откос окна с помощью монтажной коробки.
- ✓ Автоматический контроль воздуха с датчиком влажности
- ✓ Возможность ручного закрытия клапана.
- ✓ Эффективная защита от внешнего шума.
- ✓ Эстетичный вид.
- ✓ Совместим с уличной решеткой Alize Hygro или ВНУ.

ПРИМЕР МОНТАЖА:



ПРИТОК ВОЗДУХА:



АКУСТИЧЕСКОЕ ШУМОГЛУШЕНИЕ:

Стеновой клапан	Dn, e, w (C; Ctr)	Dn, e, A2*
AquWall SI HY PAP** 200	54 (-1; -4) дБ	50 дБ
AquWall SI HY PAP** 300	56 (0; -5) дБ	51 дБ
AquWall SI HY PAP** 400	57 (-1; -5) дБ	52 дБ

* Dn, e, A2: показатель акустического шумоглушения, в котором доминируют низкие тона городского уличного движения, танцевальной музыки из дискотеки, железнодорожного движения с небольшой скоростью, реактивных самолетов на большом расстоянии.

** PAP 200, 300, 400 - длина канала, мм.

airvent

EM A / SC 125 EM A



РАЗМЕРЫ: (ширина x высота x глубина)



Клапан EM A: 220 x 150 x 52 [мм]



Решетка фасадная GAP 125: 150 x 150 x 20 [мм]

КОМПЛЕКТАЦИЯ:

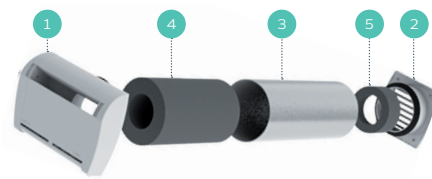
В комплект EM A входит:

- 1 Клапан EM A – под канал диаметром 125 мм.
- 2 GAP 125 - решетка фасадная приточная под канал диаметром 125 мм с уплотнителем.
- 3 MMM 125 – Канал металлический 125мм

(возможен заказ любой длины).

В комплект SC 125 EM A дополнительно входят:

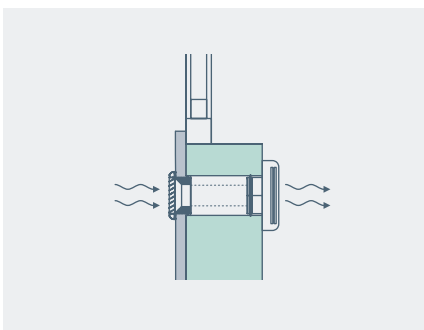
- 4 ACO T - акустический рукав на металлический рукав (длиной 20 см).
- 5 ACO K - акустическая накладка на фасадную решетку.



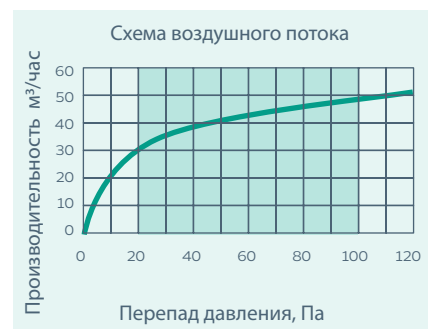
ВАЖНЫЕ ОСОБЕННОСТИ:

- ✓ Простой монтаж в наружной стене.
- ✓ Эффективная защита от внешнего шума.
- ✓ Эстетичный вид.

ПРИМЕР МОНТАЖА:



ПРИТОК ВОЗДУХА:



ПРОИЗВОДИТЕЛЬНОСТЬ:

Стеновой клапан	10 Па	20 Па
EM A 30 + GAP 125 + MMM 125	23 м³/ч	30 м³/ч
SC 125 EM A 30	23 м³/ч	30 м³/ч

Рекомендации для проектировщика: для расчета необходимого количества подаваемого свежего воздуха для механических вытяжных систем вентиляции следует принимать перепад давления около 20 Па.

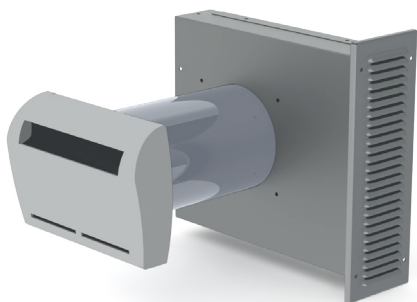
АКУСТИЧЕСКОЕ ШУМОГЛУШЕНИЕ:

Стеновой клапан	Dn, e, w (C; Ctr)	Dn, e, A2*
EM A 30 + GAP 125 + MMM 125	41 (0; -2) дБ	39 дБ
SC 125 EM A 30	50 (0; -3) дБ	47 дБ

*Dn, e, A2: показатель акустического шумоглушения, в котором доминируют низкие тона городского уличного движения, танцевальной музыки из дискотеки, железнодорожного движения с небольшой скоростью, реактивных самолетов на большом расстоянии.

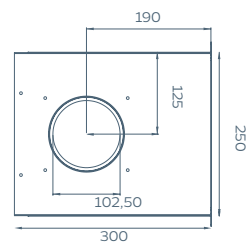
airvent

SC 125 EM A PAP



РАЗМЕРЫ: (ширина x высота x глубина)

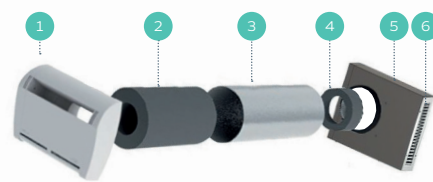
Монтажная коробка: 300 x 250 x 60 [мм]*



* Возможность изготовления монтажной коробки большего размера для нескольких клапанов в вертикальном или горизонтальном исполнении.

КОМПЛЕКТАЦИЯ:

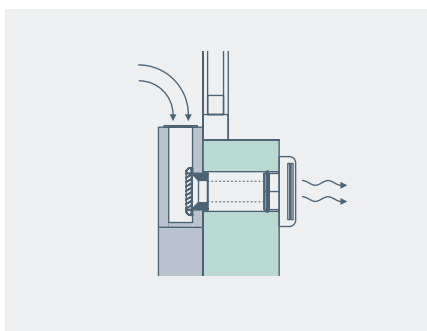
- 1 Клапан EM A – под канал диаметром 125 мм.
- 2 АСОТ - акустический рукав на металлический рукав.
- 3 МММ 125 – Канал металлический 125мм (возможен заказ любой длины).
- 4 АСО К - акустическая накладка на фасадную решетку.
- 5 Монтажная коробка PAP.
- 6 Решетка для монтажной коробки РК1 размером: 290x100 мм (стандартная белая, возможна поставка с любым цветом RAL)



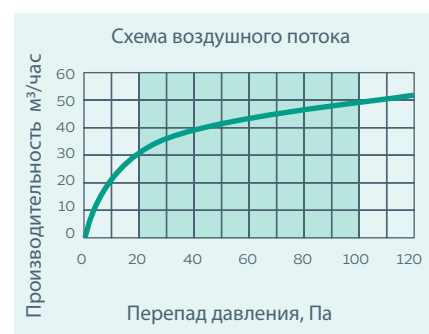
ВАЖНЫЕ ОСОБЕННОСТИ:

- ✓ Простая установка внешней решетки в откос окна с помощью монтажной коробки.
- ✓ Эффективная защита от внешнего шума.
- ✓ Эстетичный вид.

ПРИМЕР МОНТАЖА:



ПРИТОК ВОЗДУХА:



ПРОИЗВОДИТЕЛЬНОСТЬ:

Стеновой клапан	10 Па	20 Па
SC 125 EM A PAP** 200	23 м³/ч	30 м³/ч
SC 125 EM A PAP** 300	23 м³/ч	30 м³/ч
SC 125 EM A PAP** 400	23 м³/ч	30 м³/ч

Рекомендации для проектировщика: для расчета необходимого количества подаваемого свежего воздуха для механических вытяжных систем вентиляции следует принимать перепад давления около 20 Па.

АКУСТИЧЕСКОЕ ШУМОГЛУШЕНИЕ:

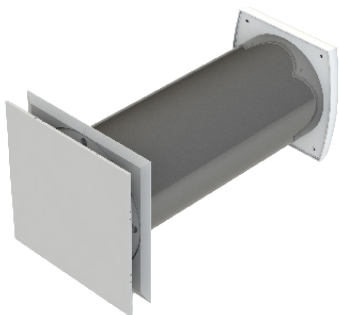
Стеновой клапан	Dn, e, w (C; Ctr)	Dn, e, A2*
SC 125 EM A PAP** 200	56 (-1; -5) дБ	51 дБ
SC 125 EM A PAP** 300	57 (-1; -5) дБ	52 дБ
SC 125 EM A PAP** 400	58 (-1; -6) дБ	52 дБ

*Dn, e, A2: показатель акустического шумоглушения, в котором доминируют низкие тона городского уличного движения, танцевальной музыки из дискотеки, железнодорожного движения с небольшой скоростью, реактивных самолетов на большом расстоянии.

**PAP 200, 300, 400 - длина канала мм;

airvent

AquWall PRESS стеновой



РАЗМЕРЫ:
(ширина x высота x глубина)



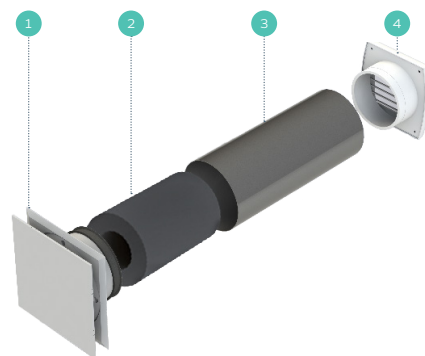
Клапан AquWall PRESS:
180 x 180 x 32* (88) [мм]



Решетка KE125: 186 x 186 x 15 [мм]

КОМПЛЕКТАЦИЯ:

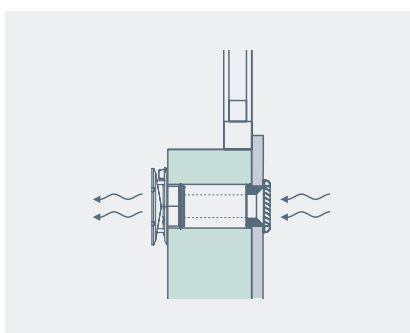
- 1 Клапан AquWall Press под канал диаметром 125 мм с уплотнителем.
- 2 Акустический рукав на металлический рукав (ML, MX20, PL).
- 3 МММ 125 – Канал металлический 125мм (возможен заказ любой длины).
- 4 KE 125 - решетка фасадная приточная под канал диаметром 125 мм.



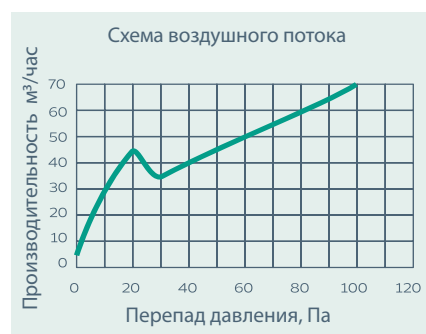
ВАЖНЫЕ ОСОБЕННОСТИ:

- ✓ Простой монтаж в наружной стене.
- ✓ Автоматический контроль воздуха с датчиком влажности.
- ✓ Возможность ручного закрытия клапана.
- ✓ Эффективная защита от внешнего шума.
- ✓ Эстетичный внешний вид.
- ✓ Совместим с уличной решеткой Alize Auto/Hygro.

ПРИМЕР МОНТАЖА:



ПРИТОК ВОЗДУХА:



ПРОИЗВОДИТЕЛЬНОСТЬ:

Стеновой клапан	м3/ч (10Па)
AquWall PRESS	28 *

* В закрытом положении производительность составляет 20-30% от номинала.

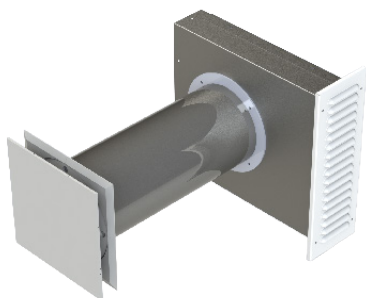
АКУСТИЧЕСКОЕ ШУМОГЛУШЕНИЕ:

Стеновой клапан	в закрытом положении		в открытом положении	
	Dn,e,w(C;Ctr)	Dn,e,A2*	Dn,e,w(C;Ctr)	Dn,e,A2*
AquWall PRESS ML KE125	53 (-1; -4) дБ	49 дБ	52 (-1; -4) дБ	48 дБ
AquWall PRESS MX20 KE125	49 (-1; -4) дБ	45 дБ	48 (-2; -5) дБ	43 дБ
AquWall PRESS PL KE125	47 (-1; -4) дБ	43 дБ	45 (0; -2) дБ	43 дБ

*Dn, e, A2: показатель акустического шумоглушения, в котором доминируют низкие тона городского уличного движения, танцевальной музыки из дискотеки, железнодорожного движения с небольшой скоростью, реактивных самолетов на большом расстоянии.

airvent

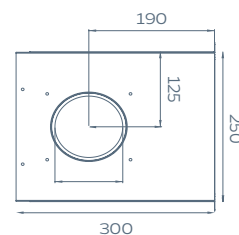
AquWall PRESS фасадный



РАЗМЕРЫ:

(ширина x высота x глубина)

Клапан AquWall PRESS:
180 x 180 x 32* (88) [мм]

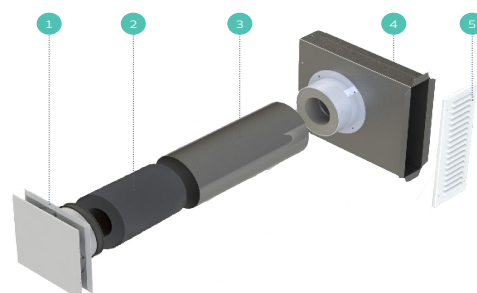


Монтажная коробка: 300 x 250 x 60 [мм]*

* Возможность изготовления монтажной коробки большего размера для нескольких клапанов в вертикальном или горизонтальном исполнении.

КОМПЛЕКТАЦИЯ:

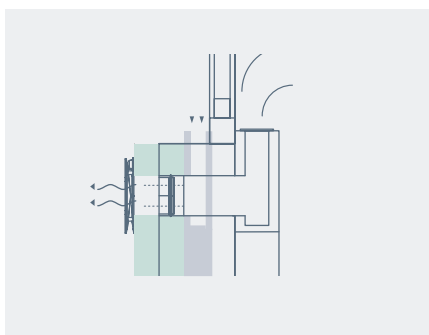
- 1 Клапан AquWall Press под канал диаметром 125 мм с уплотнителем.
- 2 Акустический рукав на металлический рукав (PMS, MX, MM, PM, MS20).
- 3 МММ 125 – Канал металлический 125мм (возможен заказ любой длины).
- 4 Монтажная коробка (модели PAM, PAM2, PAP, PG)
- 5 РК 1 – решетка внешняя.



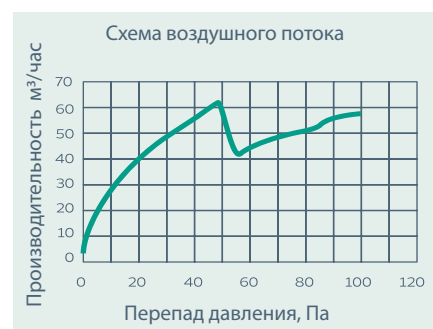
ВАЖНЫЕ ОСОБЕННОСТИ:

- ✓ Простой монтаж в наружной стене.
- ✓ Автоматический контроль воздуха с датчиком влажности.
- ✓ Возможность ручного закрытия клапана.
- ✓ Эффективная защита от внешнего шума.
- ✓ Эстетичный внешний вид.
- ✓ Совместим с уличной решеткой Alize Auto/Hygro.

ПРИМЕР МОНТАЖА:



ПРИТОК ВОЗДУХА:



ПРОИЗВОДИТЕЛЬНОСТЬ:

Стеновой клапан	м3/ч (10Па)
AquWall PRESS	27 *

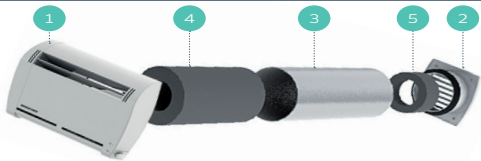
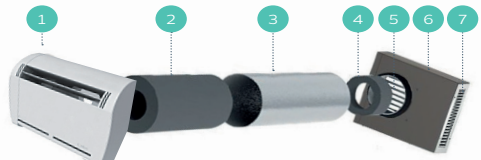
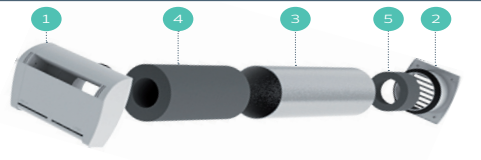
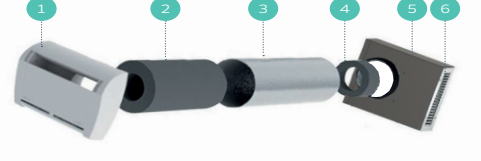
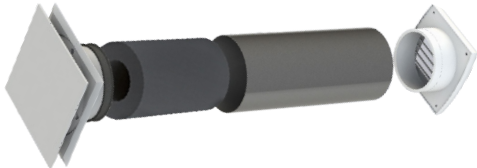
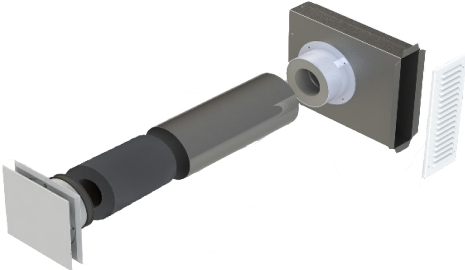
* В закрытом положении производительность составляет 20-30% от номинала.

АКУСТИЧЕСКОЕ ШУМОГЛУШЕНИЕ:

Стеновой клапан	в закрытом положении		в открытом положении	
	Dn, e, w (C; Ctr)	Dn, e, A2*	Dn, e, w (C; Ctr)	Dn, e, A2*
AquWall PRESS PMS PAM2	60 (-1; -6) дБ	54 дБ	59 (-1; -6) дБ	53 дБ
AquWall PRESS MX PAM	58 (-2; -7) дБ	51 дБ	57 (-2; -6) дБ	51 дБ
AquWall PRESS MM PAP	54 (-2; -6) дБ	48 дБ	53 (-2; -6) дБ	47 дБ
AquWall PRESS PM PAP	51 (-1; -4) дБ	47 дБ	49 (-1; -3) дБ	46 дБ
AquWall PRESS PM PG	50 (-1; -4) дБ	46 дБ	48 (-1; -3) дБ	45 дБ
AquWall PRESS MS20 PAP	50 (-1; -4) дБ	46 дБ	48 (-1; -4) дБ	44 дБ


*Dn, e, A2: показатель акустического шумоглушения, в котором доминируют низкие тона городского уличного движения, танцевальной музыки из дискотеки, железнодорожного движения с небольшой скоростью, реактивных самолетов на большом расстоянии.

ЗАКАЗНЫЕ АРТИКУЛЫ СТЕНОВЫХ КЛАПАНОВ

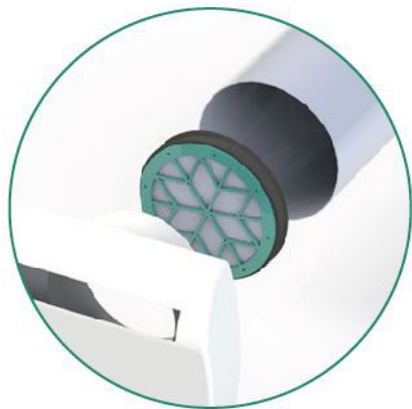
	Продукт	Артикул
	AquWall HY, белый (в комплект входят позиции 1, 2, 3)	21301500
	AquWall SI HY, белый (в комплект входят позиции 1, 2, 3, 4, 5)	21315100
	AquWall SI HY PAP, 200 мм, белый (в комплект входят позиции 1, 2, 3, 4, 5, 6, 7)	21308700
	AquWall SI HY PAP, 300 мм, белый (в комплект входят позиции 1, 2, 3, 4, 5, 6, 7)	21308800
	AquWall SI HY PAP, 400 мм, белый (в комплект входят позиции 1, 2, 3, 4, 5, 6, 7)	21316000
	EM A, белый (в комплект входят позиции 1, 2, 3)	*
	SC 125 EM A. белый (в комплект входят позиции 1, 2, 3, 4, 5)	*
	SC 125 EM A PAP, 200 мм, белый (в комплект входят позиции 1, 2, 3, 4, 5, 6)	21304300
	SC 125 EM A PAP, 200 мм, белый (в комплект входят позиции 1, 2, 3, 4, 5, 6)	21303500
	SC 125 EM A PAP, 200 мм, белый (в комплект входят позиции 1, 2, 3, 4, 5, 6)	21303500
	AquWall Press ML KE 125	*
	AquWall Press MX20 KE 125	*
	AquWall Press PL KE 125	*
	AquWall Press PMS PAM2	*
	AquWall Press MX PAM	*
	AquWall Press MM PAP	*
	AquWall Press PM PAP	*
	AquWall Press PM PG	*
	AquWall Press MS20 PAP	*



NOVA AIR



Уникальный
**ПРОТИВОСМОГОВЫЙ
ФИЛЬТР**
ДЛЯ ОКОННЫХ И СТЕНОВЫХ ПРИТОЧНЫХ КЛАПАНОВ



Универсальность применения

NovaAir совместим с большинством оконных и стеновых клапанов, доступных на рынке;



Защита от загрязнений воздуха,

смога, пыльцы, пыли, выхлопных газов, грибов и бактерий;



Защита от насекомых применение фильтра исключает необходимость применения сеток от насекомых;



Простой монтаж и эксплуатация;



Многолетняя прочность материала



Богатая цветовая гамма - доступен в шести цветах: белый, RAL 8003, RAL8017/8019, RAL7016



Доступен в двух размерах: slim и standard



Благодаря применению изделий, ограничивающих проникновение аллергенов и смога внутрь зданий, мы можем наслаждаться здоровым и чистым воздухом круглый год.

BROOKVENT

ООО Бруквент Рус

Адрес: 129347, г. Москва, Ярославское шоссе, дом 146, корп. 2, офис 411.

E-mail: info@brookvent.ru

Сайт: www.brookvent.ru

Тел.: + 7 499 399 97 98

airvent 